

Medellín Destino Turístico Inteligente

Subsecretaría de Turismo



**ME
DE
LLÍN**



Alcaldía de Medellín

Localización de Medellín

COLOMBIA en America



Población 2018:
45.500.000 habitantes

ANTIOQUIA en Colombia



Población 2018:
6,6 millones de habitantes
62.838 km² / 125 municipios

Área Metropolitana de VALLE DE ABURRÁ



Población 2018:
3,7 millones de habitantes
1.152 km² / 10 municipios

MEDELLÍN en el Área Metropolitana del Valle de Aburrá



Población 2018:
2,5 millones de habitantes
380,34 km²

Crecimiento Poblacional de Medellín



1921 – 91.450 habitantes

Fuente:AMVA

Crecimiento Poblacional de Medellín



Crecimiento Poblacional de Medellín



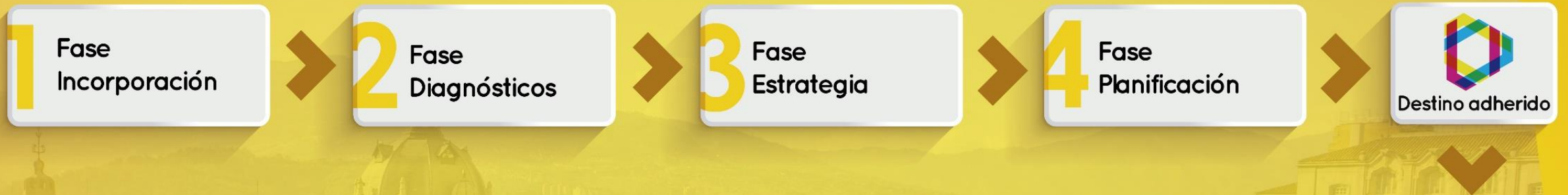
2015 – 2.534.011 habitantes

Fuente:AMVA



Medellín Primer
Destino Turístico
Inteligente de Colombia

Ciclo 1. Diagnóstico y Planificación Estratégica



Ciclo 2. Ejecución, Formación y Seguimiento



Monitorización, mejoramiento continuo, acciones correctivas

Ejes de la Metodología DTI



400 requisitos

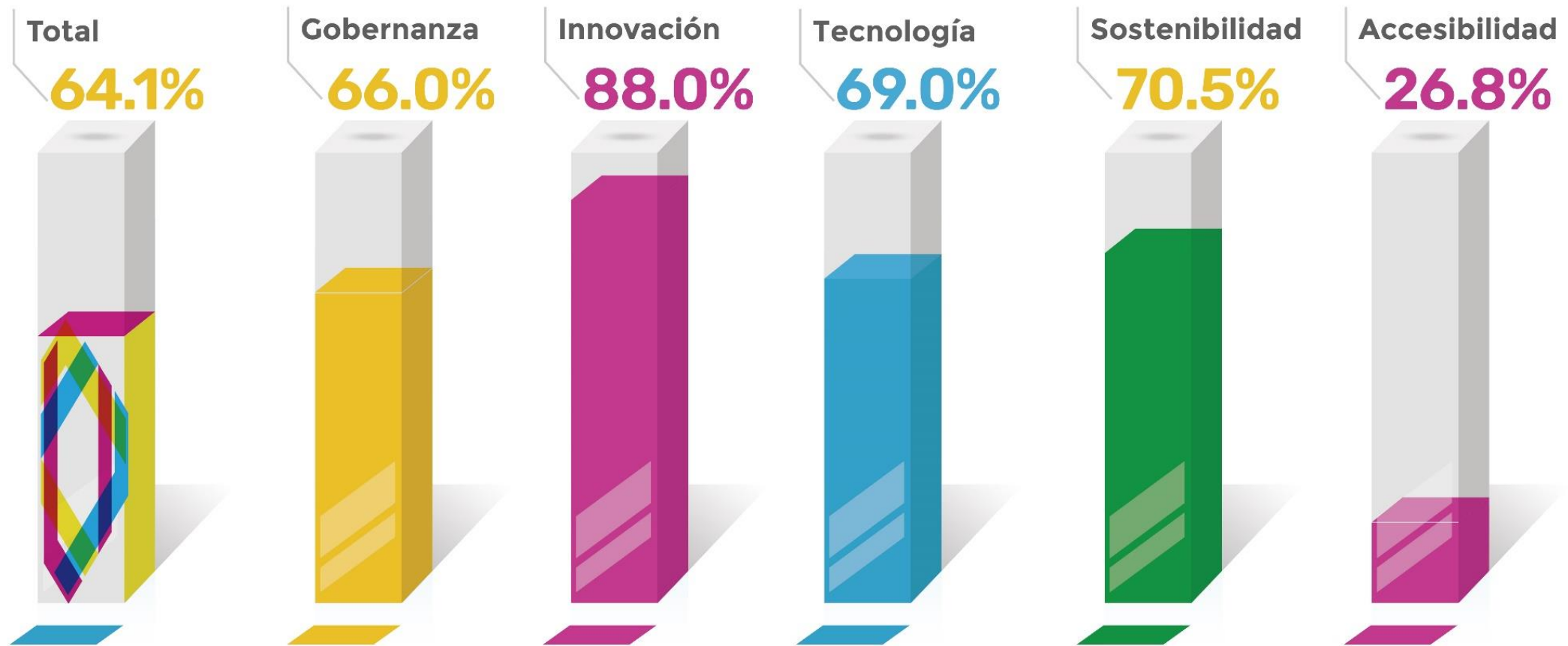
Ámbito de competencia municipal
Actores públicos y privados
Apoya la gestión de los ODS

Resultados del **procesos de Diagnóstico Medellín**



Alcaldía de Medellín

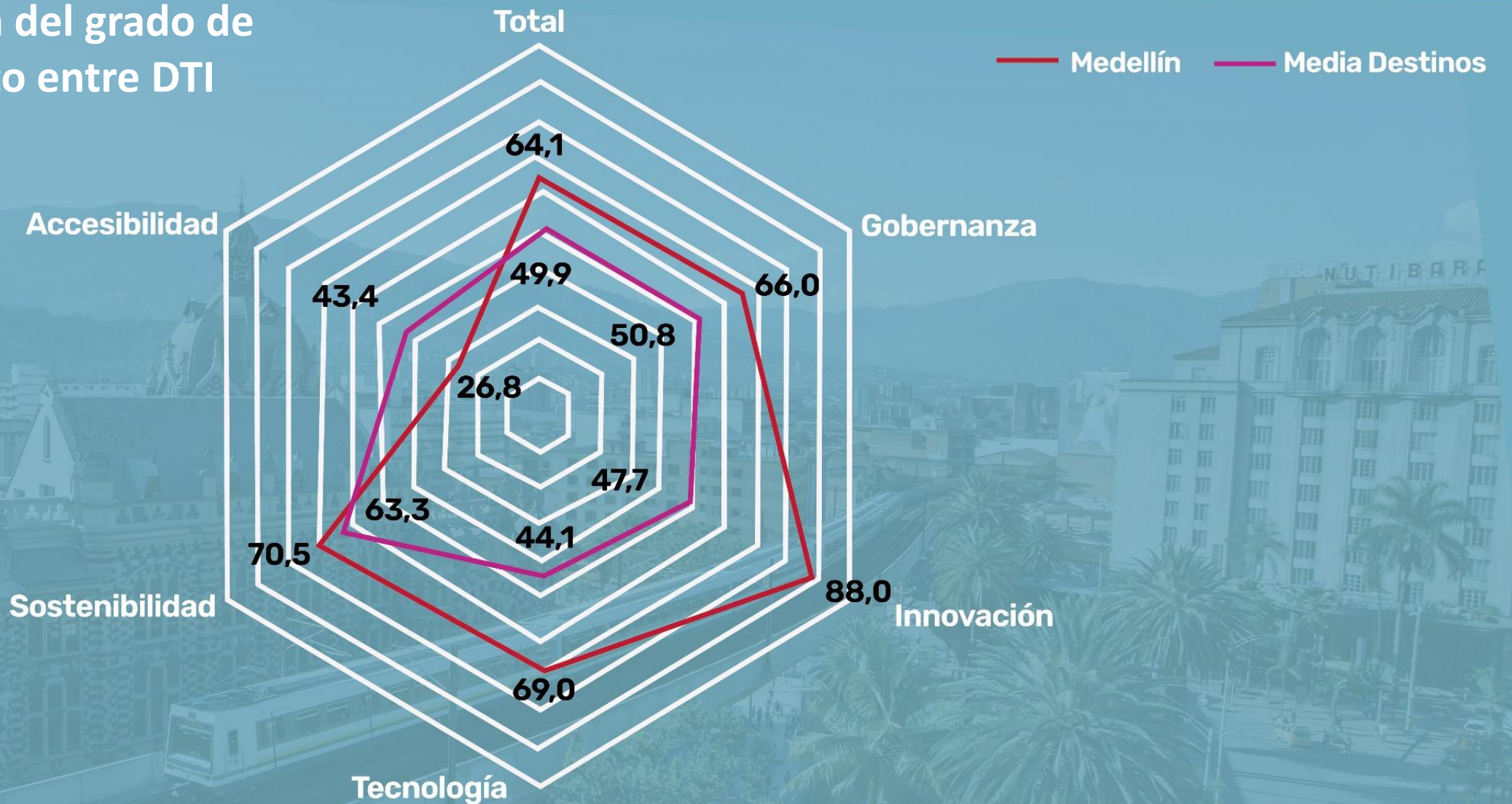
Resultado Global Diagnóstico DTI Medellín



Medellín ha obtenido un resultado del **64,1%** de cumplimiento de los requisitos.

Los ejes con un grado más alto de cumplimiento son **Innovación** con un **88,0%**, **Sostenibilidad** con un **70,5%**, **Tecnología** con un **69%** y **Gobernanza** con un **60%**. Siendo el eje de **Accesibilidad** con un grado de cumplimiento del **26,8%**, en el que existe mayor margen de mejora.

Comparativa del grado de cumplimiento entre DTI



**ME
DE
LLÍN**

	Total	Gobernanza	Innovación	Tecnología	Sostenibilidad	Accesibilidad
Medellín	64,1	66,0	88,0	69,0	70,5	70,5
Media Destinos	49,9	50,8	47,7	44,1	63,3	63,3

Adhesión de Medellín a la Red de Destinos Turísticos Inteligentes



Plan de acción y retos de la ciudad de
Medellín hacia un nuevo modelo de gestión

“Destino Turístico Inteligente”



Alcaldía de Medellín

Plan de Acción Medellín DTI





¿Qué estamos haciendo?

para ser el primer Destino Turístico Inteligente de Colombia

EJE DE GOBERNANZA



Actualización del plan de mercadeo turístico



Modernización del observatorio turístico hacia un sistema de inteligencia turística



Creación marca turística de la ciudad y estrategias de gestión



Sistema de gestión Medellín DTI



Diseño de metodología para la estructuración de productos turísticos



Articulación con el Colegio Mayor de Antioquia para formación enfocada en DTI



Centro de experiencia Parques del Río



Alcaldía de Medellín

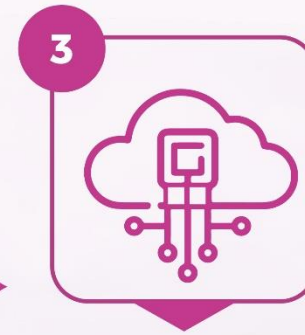


2

¿Qué estamos haciendo?

para ser el primer Destino Turístico Inteligente de Colombia

EJES TECNOLOGÍA E INNOVACIÓN



3



Programa de estímulos para la sostenibilidad y reactivación del sector turístico.



Pasaporte digital Medellín City Card .



Rediseño del portal oficial de turismo Medellín.travel.



Ecosistema digital de la ciudad conectado a través de la creación de infraestructura digital y tecnología probada para articular todos los atractivos y empresarios turísticos.



Comercialización de la plataforma Visit Medellín, como estrategia de la reactivación económica del sector turístico.



Diseño de la App Medellín.travel.



Alcaldía de Medellín



¿Qué estamos haciendo?

para ser el primer Destino Turístico Inteligente de Colombia

EJE DE SOTENIBILIDAD



Mapeo de actores para la ampliación del consejo asesor de turismo.



Enfoque sostenible en la actualización del plan de mercadeo turístico.



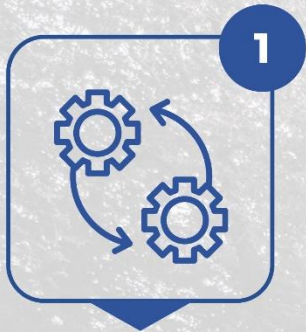
Creación de la mesa de sostenibilidad turística



Proyecto de Cultura Turística



Alcaldía de Medellín



¿Qué estamos haciendo?

para ser el primer Destino Turístico Inteligente de Colombia

EJE DE ACCESIBILIDAD



Ajustes en el ecosistema digital (accesible)
Plataforma y App Medellín.travel



Plan de Acción Turismo Accesible



Centro de experiencia con componente
accesible



Formación del sector turístico público y privado en
accesibilidad universal y atención a turistas con
necesidades de accesibilidad



Alcaldía de Medellín



www.medellin.gov.co

GRACIAS

Equipo Medellín DTI
Subsecretaría de Turismo
Alcaldía de Medellín



Alcaldía de Medellín

ME
DE
LLÍN